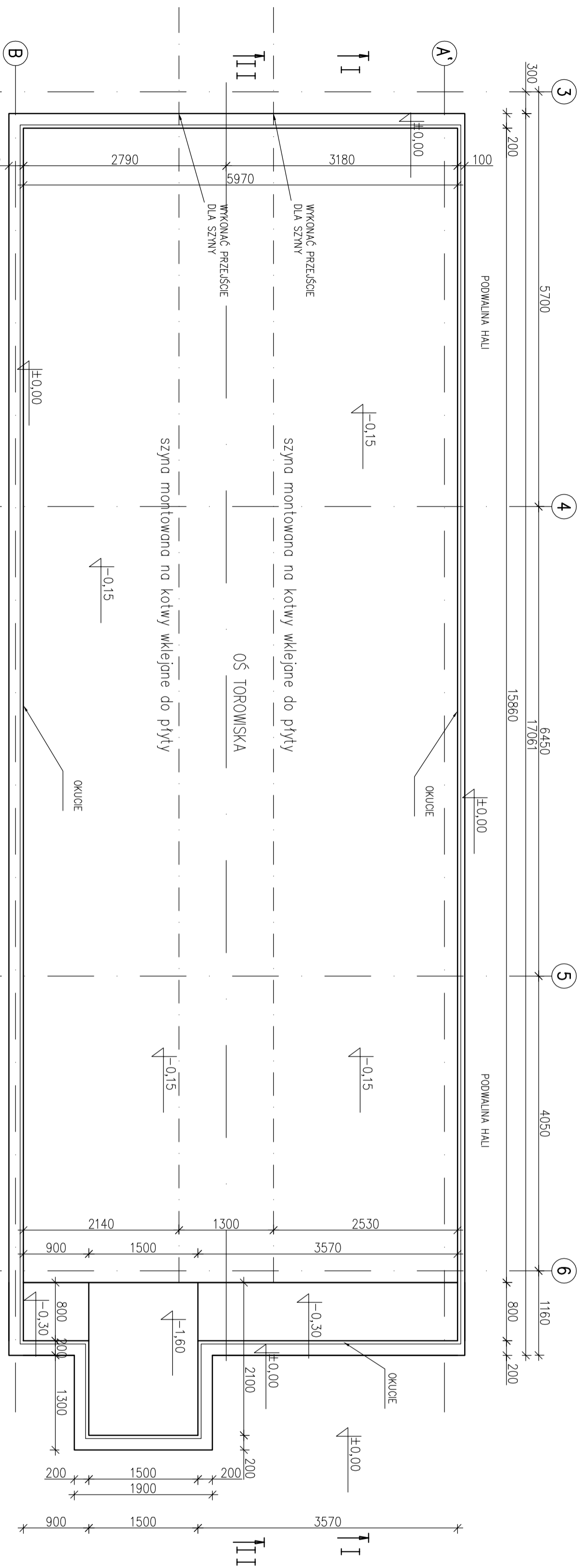


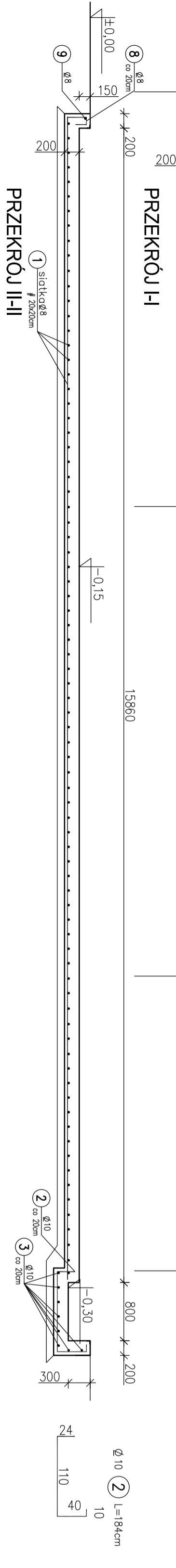
RZUT PŁYTY FUNDAMENTOWEJ SKALA 1:50



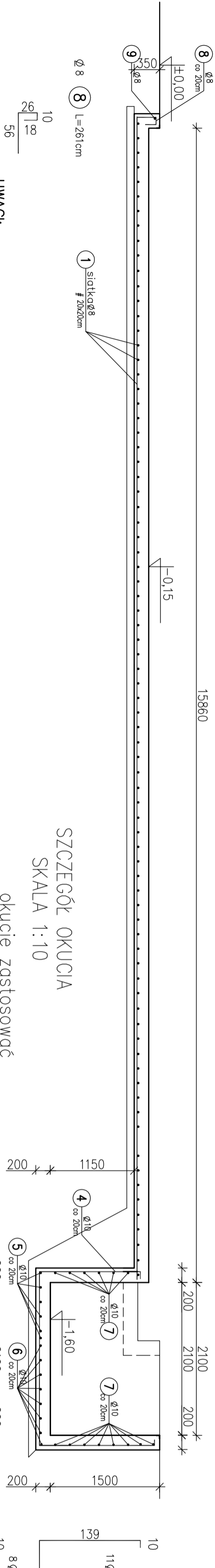
UWAGI:
 SCIANA HALI W OSI 6, PRZELOT A-B OPARTA NA BELCE PODWALINOWEJ POD BELKĄ ZACHOWAĆ PRZESTRZEŃ ROBOCZĄ DLA PODŁOGI ZGARNIĄJĄCEJ W POZ. 0,00 DO -0,15

BETON B-20
 STAL AIII
 STAL profil. St3SX

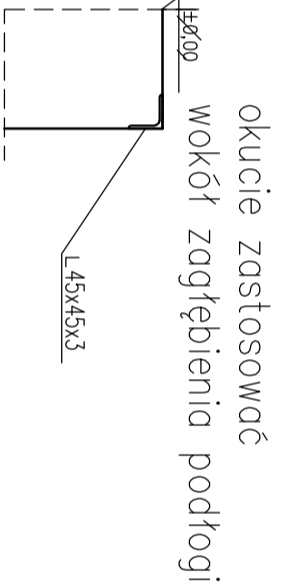
PRZEKRÓJ I-I



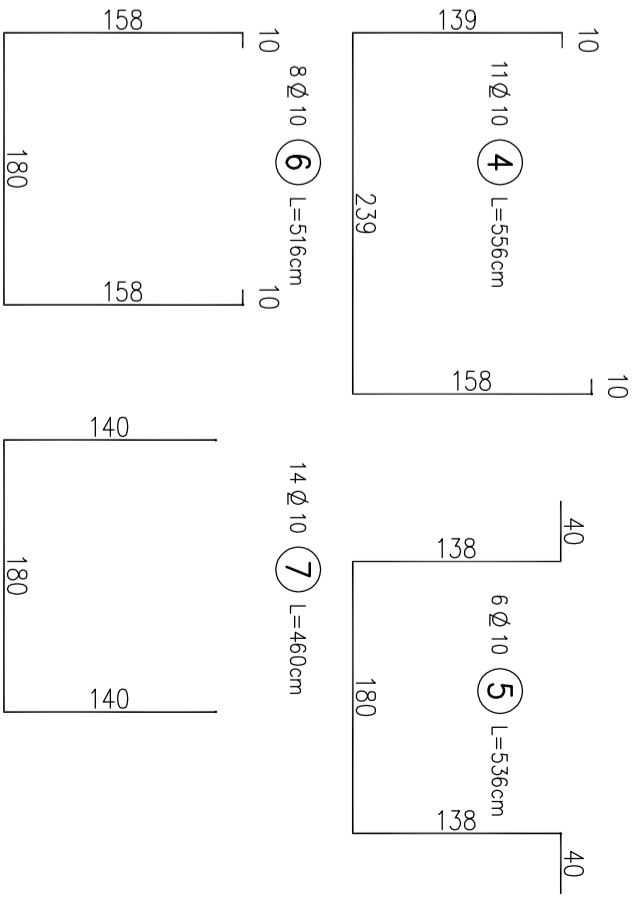
PRZEKRÓJ II-II



SZCZEGÓŁ OKUCIA SKALA 1:10



- UWAGI:**
1. BETON B20
 2. STAL A-III
 3. OTULINA ZBROJENIA 5cm
 4. FUNDAMENT WYKONAĆ NA WARSTWIE CHUDEGO BETONU B-7.5 GR 10cm.
 5. IZOLACJA PRZECIWIŁGOCIOWA :
 6. POZIOMA: 1x PAPA TERMOIZOLACYJNA NA CHUDYM BETONIE PIONOWA: 2x ABIZLO R+P
 7. W PRZYPADKU WYSOKIEGO POZ. WÓD GRUNTOWYCH SKONTAKTOWAĆ Z PROJEKTANTEM
 8. POZ. PROJEKTOWANY ±0,00 = POZ. POSADZKI HALI
 8. ZAGŁĘBIENIE W POS -0,15 I -0,3 WYKONAĆ W POZIOMIE Z DOKŁADNOŚCIĄ 5mm NA DŁUGOŚCI ZAGŁĘBIENIA



<p>AGENCJA ANTICORR WROCLAW Sp. z o.o. ul. SILNIERZYCKA 17 51-127 Wrocław</p>		<p>INWESTOR KOLIFA SP.J. PRZEDSIĘBIORSTWO PRODUKCYJNO-USŁUGOWO-HANDLOWE R. KOPICKI UL. D. TACIAK UL. SKORSKIEGO 2963-100 ŚREM</p>	
<p>INWESTYTOR KABINA ŚRUTOWNICZA HALA MALARSKA</p>		<p>TYTUŁ FUNDAMENT ŚRUTOWNI</p>	
OPROJEKTOWAŁ	mgr inż. Arkadiusz Fronczak	DATA	04.2015
RYSUJE	1:50	BRANŻA	TECHNOLOGIA
STRONA	A2	NR DOKUMENTU	17